

INFORME DE IMPACTO TRIMESTRAL

JUNIO A MARZO | 2022



Queridos amigos,

¡2022 está demostrando ser un año retador para TeachUNITED! Nuestro equipo inició el nuevo año fiscal con mucho impulso y planes ambiciosos para el crecimiento y la innovación en el futuro.

En particular, según los datos de impacto analizados en el primer trimestre, los equipos regionales han visto un impresionante crecimiento académico de los estudiantes y una mejora en las habilidades de los maestros a pesar de los desafíos relacionados con la pandemia.

Para alcanzar los objetivos propuestos, estamos priorizando la expansión geográfica y el impacto a través de asociaciones gubernamentales y de ONG. Actualmente, estamos trabajando y entrenando socios en Nicaragua y Tanzania. También estamos encantados de compartir que firmamos con un socio en un nuevo país: ¡México! Nos alienta el interés continuo de los posibles socios en nuevas regiones y países, lo que nos permite servir a más educadores y estudiantes este año.

Nuestros equipos de servicios directos también comenzaron el año con nuevos socios escolares. Los educadores están trabajando a través de nuestros programas de capacitación con el apoyo de su entrenador y compañeros de escuela. En los EE. UU., comenzamos el año con nuevas ofertas para escuelas que alivian la carga de ingreso para los educadores y los apoyan cuando, dónde y cómo más lo necesitan.

A medida que el panorama de COVID continúa evolucionando, las escuelas están trabajando para superar los obstáculos y rezagos de aprendizaje. TU se mantiene firme en nuestro compromiso de apoyar a los educadores con soluciones efectivas y accesibles para mejorar los resultados de los estudiantes y acelerar el crecimiento.

Este informe trimestral proporciona una descripción detallada de nuestro progreso. Estamos muy agradecidos por el apoyo de esta comunidad y por confiar en nuestro trabajo.

Con gratitud,



Heather Hiebsch, Co-Fundadora y CEO

DESTACADOS Q1

- TU Latinoamérica se expande a un nuevo país: México.
- TU África da la bienvenida a tres nuevas regiones en Tanzania a través de nuevas asociaciones con ONG.
- TU USA se asocia con el Departamento de Educación de New Hampshire para la programación de verano.
- TU da la bienvenida a un nuevo socio donante: Schooner Foundation.
- Nuestros equipos regionales vieron datos de impacto positivo de estudiantes y maestros de TU.
- Nuestro alcance creció a 642.139 estudiantes y 23.408 educadores.
- TU lanzó un nuevo sitio web para comunicarse mejor con todos los públicos.
- En África, los funcionarios del distrito reconocieron públicamente al personal de TU como un impulsor clave del cambio positivo en las escuelas exitosas.

DESAFIOS Q1

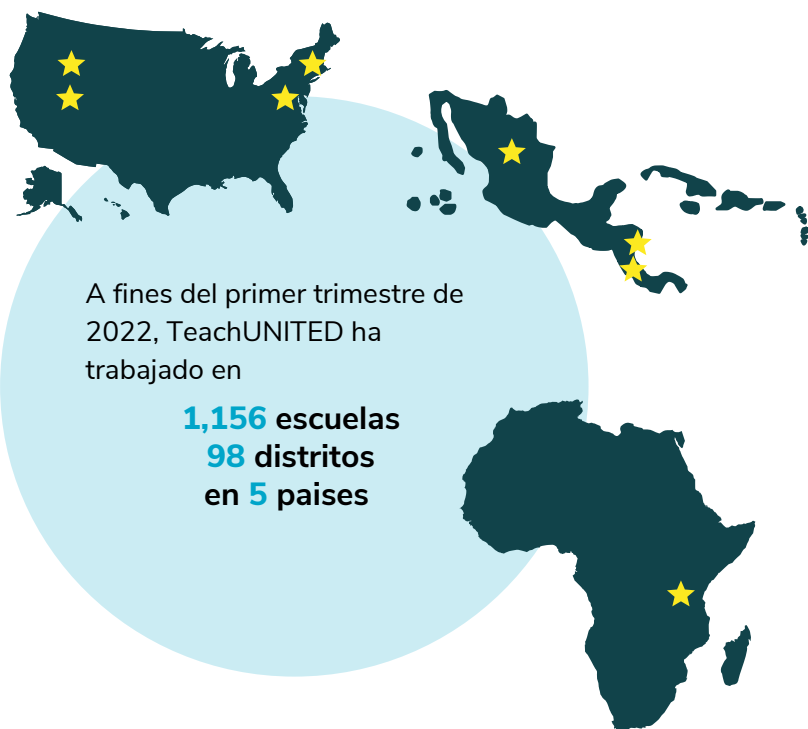
- Muchos educadores están abrumados y agotados. En los EE. UU., estamos ofreciendo un nuevo programa y cambios en las opciones de entrega para brindar una mayor flexibilidad en el tiempo, el ritmo y la duración.
- Nuestro equipo está descubriendo que las ONG y los distritos escolares continúan viéndose afectados por la dotación de personal, el presupuesto y otros desafíos relacionados con COVID. Esto está provocando un retraso en muchos procesos de contratación, a pesar de que la necesidad de apoyo docente es tan grande como siempre. En respuesta, TÚ está aumentando las metas de donaciones benéficas y buscando activamente nuevas ONG y socios gubernamentales para suscribir programas para que podamos continuar sirviendo a maestros y estudiantes. ¡Damos la bienvenida a todos los posibles nuevos donantes!!

INDICADORES CLAVE | ALCANCE Y CRECIMIENTO

El primer trimestre de 2022 vio la continuación de los programas que comenzaron en 2021, así como 46 escuelas nuevas que iniciaron el programa en las tres regiones. Los entrenadores de TU iniciaron el programa de capacitación para nuevos participantes en el primer trimestre para ayudarlos a desarrollar habilidades de alto impacto para transformar sus escuelas y comunidades.



DÓNDE TRABAJAMOS

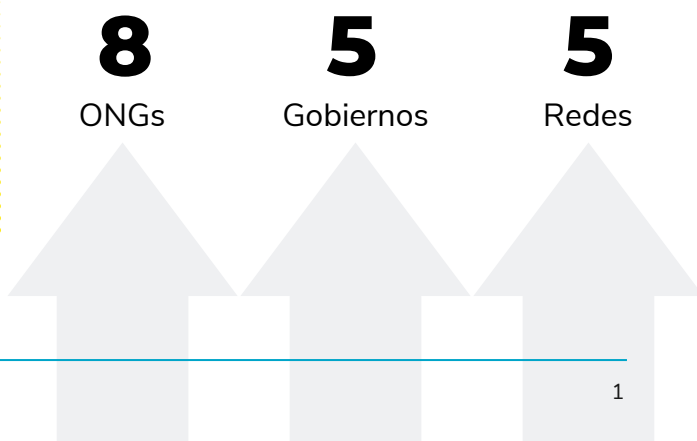


NUESTRO CAMINO AL CRECIMIENTO.

TeachUNITED está escalando a través de asociaciones. Los esfuerzos de divulgación están en curso para encontrar nuevos socios para colaborar en la mejora educativa global para las escuelas rurales. Éstos incluyen:

- ONG que trabajan con grandes redes escolares
- Gobiernos locales, regionales y nacionales
- Asociaciones/redes (para ampliar el alcance)

ASOCIACIONES ACTIVAS Q1



*Datos acumulados a 31 de marzo de 2022

INDICADORES CLAVE | IMPACTO

Las escuelas rurales de todo el mundo continúan luchando con los efectos a largo plazo de la pandemia, así como con las continuas desigualdades en la educación. Aunque las escuelas asociadas de TU enfrentaron los mismos desafíos que sus escuelas pares, continuaron superando a las escuelas de control en la región. Además, muchas de nuestras escuelas asociadas vieron un crecimiento positivo en las tasas de aprobación, alfabetización y matemáticas. Estos datos de impacto respaldan la efectividad de nuestros programas basados en investigaciones y demuestran la resiliencia de nuestros docentes, estudiantes y entrenadores. Nuestros entrenadores continúan trabajando codo a codo con los educadores y las ONG asociadas para brindar soluciones tangibles y efectivas a los desafíos emergentes y continuos.

ASPECTOS DESTACADOS DEL IMPACTO



ÁFRICA: AUMENTO DE LA PROMOCIÓN DE LA ESCUELA SECUNDARIA

Los cohortes de escuelas secundarias de Tanzania de 2021 mostraron aumentos dramáticos en las tasas de promoción, **umentando un increíble 65 %** en un año en comparación con una disminución del 15 % en las escuelas de control. **Las niñas** también mostraron una mejora impresionante en las tasas de promoción, aumentando un 23 % en comparación con una **disminución del 30 %** en las escuelas de control.*



AMÉRICA LATINA: MEJORAMIENTO EN HABILIDADES BÁSICAS

Los estudiantes en Costa Rica vieron un **aumento general del 7,6%** en los puntajes de las evaluaciones de matemáticas. Las **niñas** vieron un **aumento impresionante del 8,8 %** en los puntajes de alfabetización y un **aumento del 14,1 %** en matemáticas. Al mismo tiempo, la intención de los maestros de continuar en la profesión docente **augmentó un 6 %** antes y después del programa, incluso en un año de pandemia.*



ESTADOS UNIDOS: CRECIMIENTO EN LAS HABILIDADES DOCENTES

En los EE. UU., el 94 % de los educadores que participan en el Programa Acelerador Escolar dijeron que el conocimiento y las habilidades adquiridas en la capacitación los ayudarán a mejorar sus prácticas docentes, y el **100 % de los educadores dijo que su entrenador TU estaba bien informado, los temas eran relevantes y que sus estudiantes se beneficiarán de la participación del educador en la capacitación.***

FOCO DE IMPACTO

Durante las ceremonias de premiación que celebran las escuelas Monduli y Karatu que sobresalieron en los exámenes nacionales, muchas de las escuelas asociadas de TU recibieron premios por su desempeño. Los funcionarios del distrito complementaron públicamente el impacto de TU en las habilidades de instrucción de los educadores. [Click para leer](#)



TeachUNITED ha contribuido en gran medida al desempeño de los estudiantes en el distrito de Karatu. Las tasas de aprobación han aumentado del 69 % hace tres años al 88 % este año; estos son algunos de los ejemplos más vívidos de la contribución del trabajo de TeachUNITED.



Kalista Maina, Oficial de Educación Secundaria del Distrito Ministerio de Educación de Karatu



*Tanzania y Costa Rica: Datos calculados antes del programa (11/2020) hasta su finalización (12/2021). EE. UU.: Respuestas de los participantes recopiladas de boletos de salida y encuestas de cohortes de educadores y administradores durante el año escolar 2021-2022.


PROGRAMAS | MODELO DE PRESTACIÓN DE SERVICIOS DIRECTOS

TeachUNITED capacita a educadores y administradores directamente en las escuelas de nuestros centros de innovación en los distritos de Monduli y Karatu en Tanzania, los distritos de Sarapiquí, Ostional y Monteverde en Costa Rica y en escuelas rurales de los Estados Unidos. Junto con nuestros sitios de innovación, probamos y medimos la implementación del programa y recopilamos datos de impacto profundo. Las escuelas de las tres regiones comenzaron nuevos programas en el primer trimestre o continuaron con la programación que comenzó en 2021.

ACTUALIZACIONES DEL PROGRAMA

Karatu y Monduli, Tanzania

¡Se está realizando un gran trabajo para preparar a las escuelas para el año!

- Se han recopilado datos de referencia de las escuelas y se están recopilando evaluaciones de matemáticas y alfabetización de los estudiantes.
- El equipo proyecta que apoyará a 15 escuelas y 82 educadores en los dos distritos a través del programa de Servicios Directos.
- Los maestros principales se han registrado y han comenzado los cursos en línea en Google Classroom.
- Los talleres para maestros han comenzado en Karatu con 47 maestros de 6 escuelas. Fueron oficiados por líderes distritales y cubiertos por los medios locales (video en swahili).  [Click para ver](#)

Sarapiquí, Ostional y Monteverde, Costa Rica

Se han seleccionado nuevas escuelas y se han iniciado visitas de evaluación.


- Los maestros principales se están registrando y la recopilación de datos de referencia está en progreso.
- El equipo proyecta que apoyará a 12 escuelas y 70 educadores a través del programa de Servicios Directos.
- Dos escuelas están patrocinadas por nuevos socios, Rotary International y Amazon.

El programa patrocinado por Amazon es con las Escuelas de Ostional, una comunidad que apoya al Refugio Nacional de Vida Silvestre donde cientos de miles de tortugas lora ponen sus huevos cada año. La tortuga lora está clasificada como especie "vulnerable" ya que solo existen 8 playas de arribada en el mundo. Estamos encantados de trabajar en coordinación con el Ministerio Regional y la escuela primaria y secundaria rural de Ostional para conectar la educación pública de calidad con la conservación mientras trabajamos hacia los Objetivos de Desarrollo Sostenible de las Naciones Unidas.

Estados Unidos

Los maestros en Orange, Massachusetts, están terminando su segunda unidad sobre Compromiso. Se han centrado en la microenseñanza: realizar videos y observaciones entre pares para mirar críticamente las tomas de la práctica de participación. Muchos maestros también han estado explorando formas de incorporar prácticas dirigidas por estudiantes en sesiones de grupos pequeños de clase.

¡El cohorte de invierno de Wyoming completó su camino de administrador y celebró su viaje de aprendizaje al completar las culminaciones en un proyecto Capstone!

El Departamento de Educación de New Hampshire ha firmado formalmente el acuerdo de asociación con TU. El programa comenzará con una prueba piloto de 5 escuelas en el verano con planes para apoyar a las 90 escuelas rurales de bajos ingresos del estado.  [Click para leer](#)



PROGRAMAS | MODELO DE ENTREGA DE ASOCIACIONES

En nuestro programa [UNIDOS POR EL APRENDIZAJE](#), TeachUNITED capacita a organizaciones asociadas, incluidas ONG y gobiernos, con estrategias de enseñanza de alto impacto para compartir con las escuelas y los maestros a los que sirven. Los participantes participan en un programa intensivo de 6 meses para aprender habilidades para ser entrenadores de instrucción efectivos, luego trabajan codo con codo con educadores en sus propias comunidades para mejorar la enseñanza y el aprendizaje utilizando los comentarios y la tutoría de un entrenador de TU. Al igual que otras ofertas, el programa combina cursos digitales, entrenamiento 1: 1, ciclos de retroalimentación continua y aprendizaje entre pares para garantizar que las habilidades se aprendan y mantengan.

ACTUALIZACIONES SOBRE NUESTRAS ASOCIACIONES

TeachUNITED lanzó nuestro modelo de replicación recientemente desarrollado en 2021 para escalar nuestro impacto más rápidamente. El equipo ha estado realizando actividades de divulgación y, en 2021, dos nuevas ONG asociadas comenzaron en Nicaragua y una se unió en Tanzania. Los participantes locales están trabajando a través del programa ahora con un entrenador de TU.



NUEVAS ASOCIACIONES

África: Tres nuevos socios de ONG firmaron contratos en Tanzania y comenzarán con el proceso de capacitación pronto: Cube Tanzania en Zanzíbar, RLabs en Iringa y Projekt Inspire en Tanga / Dar es Salaam.

América Latina: Otra nueva socia ONG, Niños en Alegría, lanzará programas pronto, lo que significa que TU pronto comenzará a impactar a [35,000 estudiantes y educadores en Guerrero, México](#).



OPORTUNIDADES DE CRECIMIENTO.

Nuestro equipo con base en África está discutiendo nuevas oportunidades con socios potenciales en Kenia, Liberia, Uganda y Tanzania. Mientras tanto, nuestro equipo de América Latina está en conversaciones con nuevos socios potenciales en Guatemala, Perú, Colombia y México.



NUESTRO AGRADECIMIENTO.

Un enorme agradecimiento a la Fundación de la Familia Segal por proporcionar conexiones a las organizaciones de cartera. ¡Agradecemos las referencias de nuestra comunidad!

INNOVACIÓN CLAVE DEL PROGRAMA | CURSOS DE ENFOQUE

Apoyando a los educadores cuándo, dónde y cómo más lo necesitan

Encontrando educadores en los EE. UU. abrumados y agotados por dos años de interrupciones y agitación, nuestro equipo respondió lanzando un nuevo programa: Cursos de enfoque. Arraigados en la misma investigación que otros programas de TU, los cursos de enfoque de 3 meses consideran un solo tema de alto impacto como el aprendizaje dirigido por los estudiantes y brindan orientación para el éxito de los nuevos maestros. Estos cursos fáciles de implementar despejan el camino hacia la participación de educadores sobrecargados y brindan herramientas tangibles para una instrucción de alta calidad. Además, nuestro equipo de EE. UU. ha cambiado todos los programas para que sean más flexibles en términos de tiempo de lanzamiento y ritmo del programa para responder a las necesidades de los educadores.

¡TeachUNITED está encantado de dar la bienvenida a Big Bang Philanthropy Network!  [Aprende más](#)

GRACIAS A NUESTROS DONANTES DEL PRIMER TRIMESTRE

Estamos muy agradecidos con la maravillosa generosidad de la comunidad de donantes de TU, cuyo apoyo se utilizará para reforzar nuestro impacto. Los fondos a menudo se utilizan para sufragar una parte del costo del programa, lo que permite que las ONG y las escuelas educativas, sin importar el tamaño, la ubicación o la situación socioeconómica, accedan a un aprendizaje profesional de clase mundial.

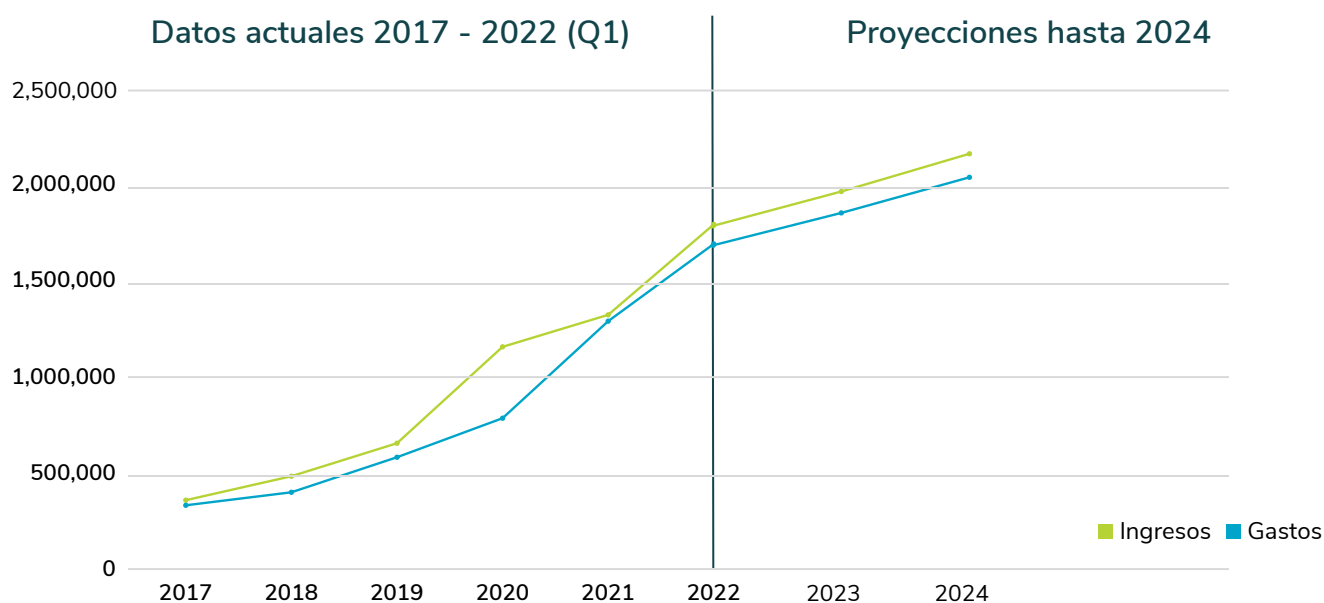
NUEVOS DONANTES

- Schooner Foundation
- Amazon

APOYO CONTINUO

- Segal Family Foundation
- Meldrum Foundation
- Inspire Brands
- Robin Mendelson
- Jane and Paul Pasin
- Vidya Krishnan
- Stephanie Cornell
- Scott Dooley
- Bhargava Family Charitable Fund
- Freddy and Gregg Goldenberg

NUESTRAS FINANZAS



2021

TeachUNITED reconoció \$1,3 millones de ingresos en 2021, superando nuestro objetivo anual de \$1,2 millones.

2022

Nuestro objetivo para 2022 es recaudar \$1,77 millones (filantropía + ingresos) para respaldar las operaciones y el crecimiento.

Objetivos filantrópicos

Hemos aumentado nuestros objetivos filantrópicos para 2022 para ayudar a más escuelas y ONG educativas a superar las barreras financieras que, de lo contrario, podrían obstaculizar sus esfuerzos para financiar la capacitación en habilidades esenciales para los educadores.

¡BIENVENIDOS NUEVOS MIEMBROS!



Anastazia Louis Malale

Gerente Regional de Programas de Educación, África

Anastazia es responsable del desarrollo de relaciones y el entrenamiento con socios de ONG educativas en África. Ella está comprometida a ver a las niñas y mujeres educadas, empoderadas y viviendo libres de la pobreza. Anastazia es ex alumna de Iniciativas de Jóvenes Líderes Africanos, Embajadora de la Fundación Mundial de Alfabetización y becaria de ACUMEN.



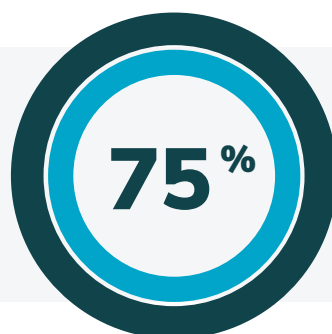
Laura Kome

Gerente de Marketing y Comunicaciones

Laura es responsable de las campañas de marketing para ventas y asociaciones. También liderará comunicaciones más amplias para la organización. Laura trae consigo muchos años de experiencia escribiendo y diseñando campañas de marketing para empresas educativas como ACT y Pearson, y anteriormente fue maestra.



Miembros del equipo de TeachUNITED



de nuestro Equipo de Liderazgo Global son mujeres



de los miembros de nuestro equipo son de la región a la que representan

PRENSA Y RECONOCIMIENTO

- ¡El equipo de TU participó en el Día del Ecosistema del Foro Mundial SKOLL! Vea nuestra presentación en nuestro evento, Tres estrategias educativas que trascienden fronteras.
- El equipo de TU África fue reconocido públicamente por la prensa local y los funcionarios del distrito por su papel en la mejora del rendimiento escolar (video en swahili).
- TU aparece en los boletines de la Asociación de Educación Rural de Missouri y de la Asociación de Escuelas Rurales y Pequeñas de Indiana, y en Concord Monitor.



[Click para ver](#)



[Click para ver](#)



[Click para leer](#)

Más de la mitad de los niños del mundo no están aprendiendo matemáticas básicas, alfabetización y habilidades para la vida.

Sin estas habilidades fundamentales en su lugar, los estudiantes a menudo no prosperan a medida que avanzan en la escuela y se unen a la fuerza laboral. Si no se toman medidas, más de 1500 millones de adultos podrían vivir en la pobreza extrema en 2050. Las zonas rurales y desatendidas son las más afectadas.

Creemos que los maestros son la solución.



!DONA HOY!

CONTACTANOS